



*Snel & betrouwbaar
aflegsysteem*

*Compact
Veilig
Ergonomisch*



Het systeem

Quicklay Fire Attack

Snel en betrouwbaar - Geen knikken en knopen

Wat houdt het systeem in?

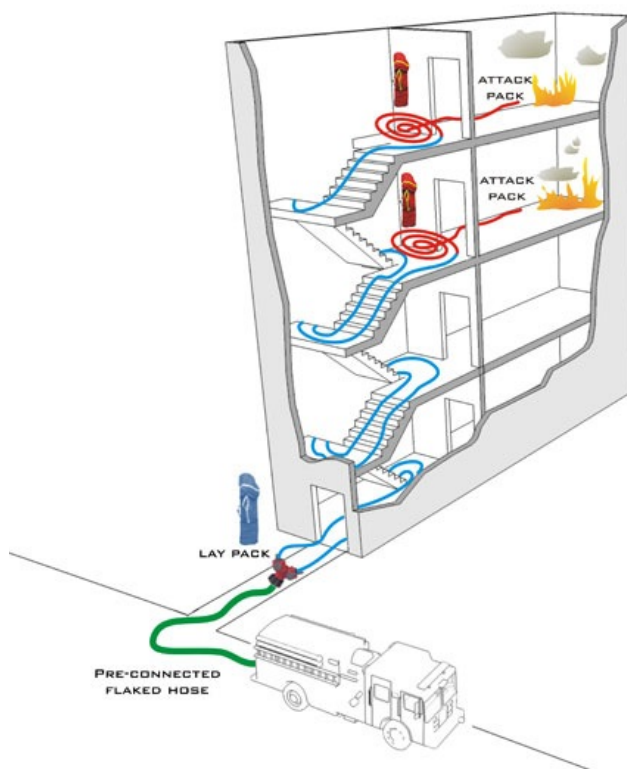
Het QLFA systeem is ontwikkeld om slangen sneller en veiliger te vervoeren. De Cleveland hoseload is wereldwijd een steeds meer voorkomend systeem bij slang gebruik. Wanneer je het Cleveland hoseload systeem opbergt is dit per gebruiker verschillend, tijdens een inzet zal de slang iedere keer anders ontvouwen (deployen).

De QLFA tassen zijn zo ontworpen dat de slang maar op 1 manier ingevouwen kan worden. Het grote voordeel hiervan is dat het ontvouwen altijd gelijk is. Het gevolg; De coil zal altijd even groot zijn.

Tijdens een inzet wordt de Attack Pack ingezet bij het incident voor de deur. Je hebt dus altijd 20 of 30 meter slang bij je om mee te werken, hiermee kan je een veilige/efficiënte inzet doen bij alle type branden.

Het systeem is tevens ontworpen om bestaande oplossingen te vervangen voor 1 set. Op dit moment kennen wij in Nederland het aanvalskrat, Flat-set en Small-Pack, dit zijn 3 sets waar mee geoefend moet worden en 3 mogelijke oplossing voor een incident. De QLFA set kan deze 3 oplossing vervangen voor 1 oplossing, 1 set waarmee geoefend dient te worden en 1 oplossing voor 3 type incidenten.

Uit testen blijkt de set ook geschikt te zijn voor gebruik bij hoge druk droge stijgleidingen. Hiervoor dient er wel een kleine aanpassing in de voeding van dit systeem te worden gedaan.



Implementatie

Het implementeren van de Quicklay Packs is een simpel proces, de training is heel duidelijk en is in een zeer korte tijd te realiseren via een train sessie met een trainer van Kros BV.

In elke tas zit een invouw instructie zodat men altijd een document heeft om op terug te vallen.

De Quicklay tassen kunnen gebruikt worden met de standaard rubberen slang die wij gebruiken bij de brandweer, maar het advies is om hiervoor zogenaamde double jacket slangen te gebruiken. Uit verschillende testen blijkt dat de Fireater van Dynastart Tools het meest geschikt is voor gebruik bij dit soort inzetten.

Wel is het een vereiste dat er lage druk straalpijpen bij gebruikt worden die een hendel hebben als afsluiter, dit om een goede rookgaskoeling toe te kunnen passen.



Attack- & Lay Pack

Attack Pack

De Attack Pack is ontworpen om een aanvalsslang in op te slaan middels de Cleveland Hose Load techniek evenals de reeds aangesloten lagedruk straalpijp samen met eventuele adapters of verloopstukken die tussen de slang en de straalpijp gekoppeld zijn.

Met 3 snelle handelingen kan de Attack Pack slang in worden gezet. De slang ontvouwd (deployed) zich in de vorm van een spoel waarmee gemakkelijk richting het vuur kan worden gevorderd.

De Attack Pack kan worden ingezet in beperkte ruimtes zoals hoogbouw brandtrap, een terras op de binnenplaats of een balkon. Dit mede doordat de slang zich in een spoel ontvouwd, welke tegen de muur geplaatst kan worden. Hierdoor blijft er voldoende ruimte in nauwe gangen over om veilig te passeren.



Kenmerken:

- Snel ontvouwen (deployen) van de slang rechtstreeks uit de tas (pack) voorkomt knopen en knikken
- In 3 snelle fasen ontvouwen (deployen), ontworpen voor ruimtes met beperkt licht en obstakels
- Tandenskrans beschermer ingebouwd in de tas
- Licht van gewicht en uitgevoerd met zowel schouderband als handgrepen
- Beschermde slang en alle componenten zoals straalpijp en kan moeiteloos worden ingezet
- De kleur van de tas (pack) geeft de rol van de slang aan binnen het afleg (lay) systeem
- Makkelijk in te pakken
- Geïntegreerde slangophouder middels een speciale opbergruimte in de schouderband
- Variabele rugriem voor optimaal draag gemak
- Beschermde slang tegen vocht en regen
- Heeft stel mogelijkheden zodat de tas (pack) aangepast kan worden zodat hij geschikt is voor zowel double jacket als rubberen slang

Lay Pack

De Lay Pack is ontworpen om een grotere slang in op te bergen en snel in te kunnen zetten.

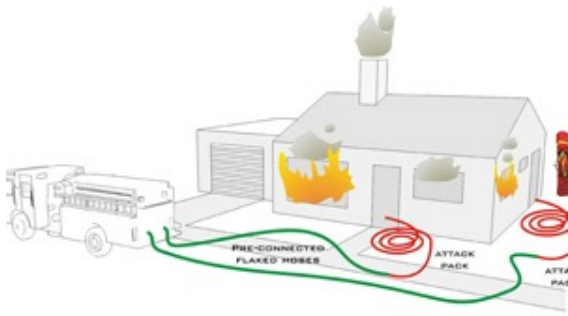
Op de Lay Pack kan ook een verdeelstuk gemonteerd worden om indien nodig naar twee aanval lijnen te gaan, ideaal om meer slagkracht te bieden tijdens een aanval op een groter brand incident.



Kenmerken:

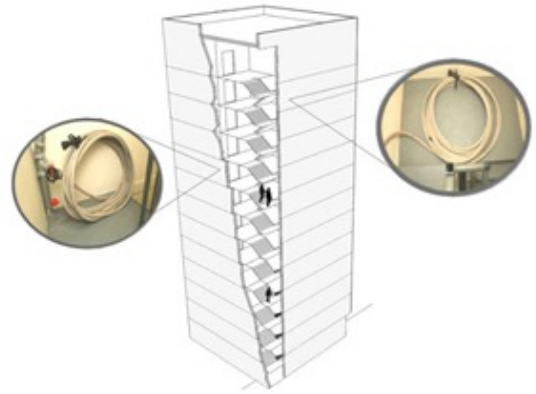
- Legt de slang recht uit de verpakking en voorkomt knopen en knikken
- Licht van gewicht en uitgevoerd met zowel schouderband als handgrepen
- Beschermde alle componenten van de slang en kan moeiteloos worden ingezet
- De kleur van de tas (pack) geeft de rol van de slang aan binnen het afleg (lay) systeem
- Makkelijk in te pakken
- Geïntegreerde slangophouder middels een speciale opbergruimte in de schouderband
- Variabele rugriem voor optimaal draag gemak
- Beschermde slang tegen vocht en regen
- Biedt de mogelijkheid om de hoogte te verstellen met 10 cm, zodat de tas (pack) geschikt is voor zowel double jacket als rubberen slang

Inzetmethodes



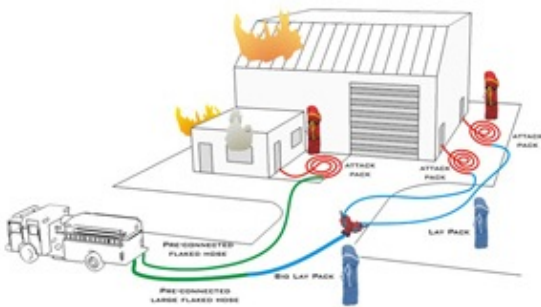
Woningbrand

Bij woningbrand bestrijding komen we veel obstakels tegen zoals onbekende situaties en beperkte bereikbaarheid van vuurhaarden. Levens zijn afhankelijk van een snelle en efficiënte slang inzet.



Hoogbouw

Bij hoogbouw branden vormen slangen vaak een obstakel, ze liggen in de weg en blijven hangen onderweg. Met QLFA is dit verleden tijd.

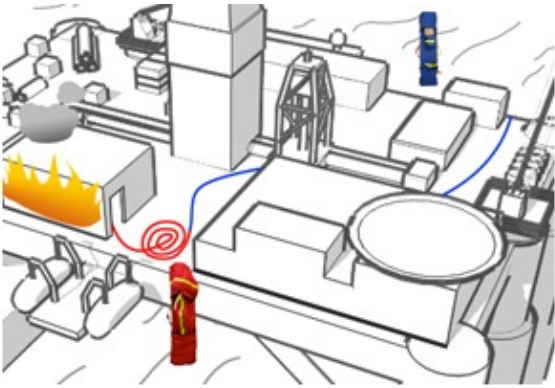


Industrie

Het QLFA systeem zorgt bij dit type branden voor snelle inzetten met als gevolg het minimaliseren van rook, hitte en water schade.

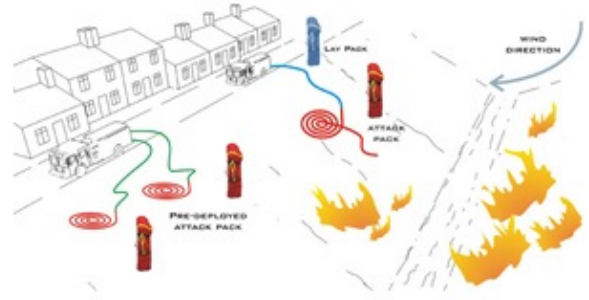


Inzetmethodes



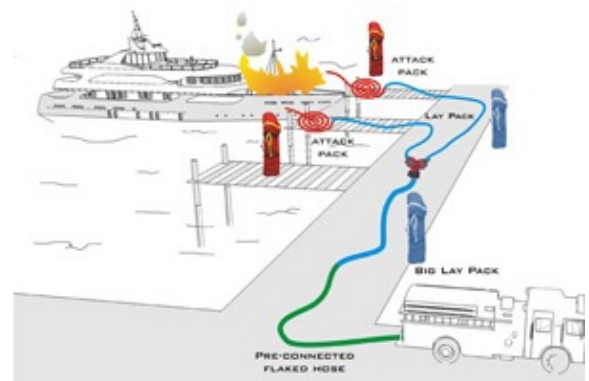
Offshore

Om duizenden levens en miljoenen euro's aan activa te beschermen, vormt de offshore een unieke verzameling van obstakels wanneer het betrokken raakt bij brand.



Ruig terrein

Moeilijk begaanbare locaties als bos, heide, dijken etc. vormen een groot obstakel bij het doorvoeren van slangen. De QLFA sets zorgen voor een oplossing tijdens dit type inzetten.



Marine

Marine branden vormen een unieke verzameling van obstakels, lange en compacte ruimtes maken een slangen inzet zeer gecompliceerd.

QLFA Attack Pack

Pok Legende 500 L/min



Fireater 45 mm 20 of 30m



QLFA Lay Pack

Pok 2-weg verdeelstuk



Fireater 45 mm 20 of 30m



Standaard set bestaande uit:

- 2x QLFA Attack pack
- 2x Fireater geel 38 of 45 mm 20m of 30m
- 1x QLFA Lay pack
- 1x Fireater blauw 45 mm 30m
- 2x Pok Legende 500
- 1x 2-weg verdeelstuk
- 1x train de trainer sessie



QLFA
QUICKLAYFIREATTACK.COM

Demo

Wij zijn op zoek naar meerdere veiligheidsregio's die een set voor langere tijd op een eerste-lijns voertuig willen leggen om te testen. Uit eerdere testen blijkt dat de behoefte groot is om langer te testen met QLFA vandaar dit concept.

Heeft u interesse neem dat contact met ons op.

Europa



Kros B.V.
Weegbrugweg 4
9418 TS Wijster

opleidingen@krosbv.nl

Partner van Kros B.V.



Dynastart Tools
Veemweg 7
3771 MT Barneveld

verkoop@dynastarttools.nl